



NAN YA

EMBOSSING
PATTERNS

南亞壓花輪

12

南亞塑膠工業股份有限公司
NAN YA PLASTICS CORPORATION

目 錄

冊頁	輪號	有效 版寬 MAX	用途	配 置 廠 區			壓紋 類名	備註
				仁二	嘉三	南通		
12-1	01A	86"	雜加工	✓			幾何	
12-2	0AU	63"	鞋 皮包 皮箱	✓			幾何	
12-3	022	60"	傢俱 皮包 皮箱	✓			幾何	
12-4	024	78"	雨傘 衣櫥	✓			幾何	
12-5	029	78"	浴簾	✓			幾何	
12-6	031	92"	雨傘 雨衣			✓	幾何	
12-7	042	78"	浴簾	✓	✓	✓	幾何	
12-8	046	78"	浴簾	✓			幾何	
12-9	047	78"	浴簾	✓			幾何	
12-10	049	78"	傢俱	✓			幾何	
12-11	050	60"	雜加工			✓	幾何	
12-12	055	60"	皮包 皮箱	✓			幾何	
12-13	058	60"	雜加工			✓	幾何	
12-14	073	40"	地毯	✓			幾何	
12-15	07X	60"	鞋	✓			幾何	
12-16	07W	60"	雨衣 吹氣 皮包 皮箱 文具	✓			幾何	
12-17	082	58"	地毯 皮包 皮箱	✓		✓	幾何	
12-18	090	64"	嬰兒用 雨傘	✓			幾何	
12-19	091	78"	嬰兒用 雨傘	✓			幾何	
12-20	092	78"	雨衣 嬰兒用 雨傘	✓		✓	幾何	
12-21	097	60"	壁紙 車輛			✓	幾何	
12-22	100	78"	浴簾	✓			幾何	
12-23	108	60"	車輛			✓	幾何	
12-24	118	60"	浴簾			✓	幾何	
12-25	172	58"	地毯	✓			幾何	

目 錄

冊頁	輪號	有效 版寬 MAX	用途	配 置 廠 區			壓紋 類名	備註
				仁二	嘉三	南通		
12-26	352	92 "	雨衣 雜加工	✓		✓	幾何	
12-27	372	92 "	雜加工			✓	幾何	
12-28	474	60 "	窗簾	✓			幾何	
12-29	488	60 "	雜加工	✓			幾何	
12-30	543	100 "	水床	✓		✓	幾何	
12-31	567	78 "	浴簾 膠帶	✓			幾何	
12-32	576	60 "	雜加工 皮包 皮箱			✓	幾何	
12-33	659	60 "	雜加工	✓			幾何	
12-34	792	78 "	雨衣	✓			幾何	
12-35	819	60 "	吹氣			✓	幾何	
12-36	821	60 "	吹氣			✓	幾何	
12-37	831	60 "	吹氣			✓	幾何	

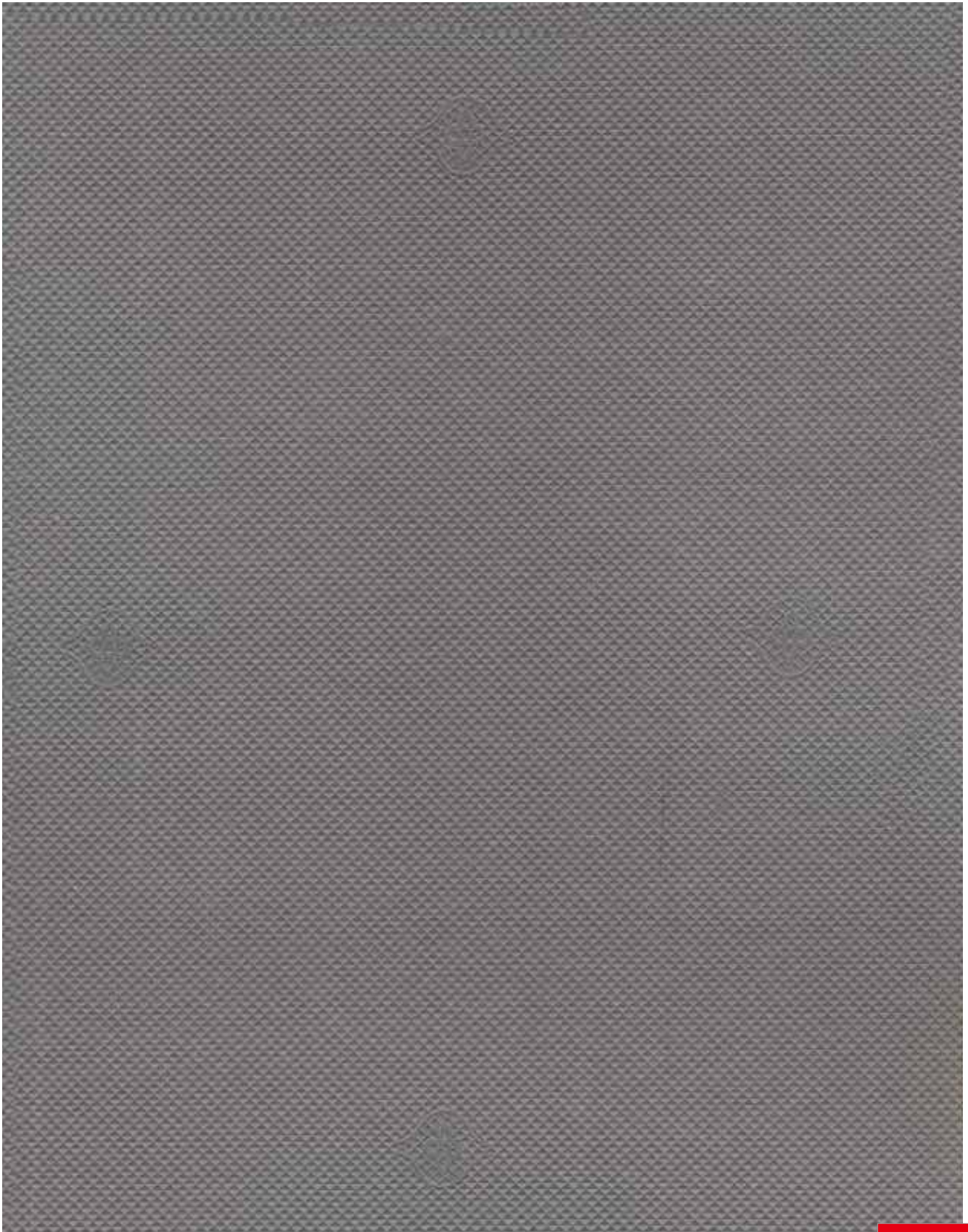


南亞壓花輪

NAN YA EMBOSSING PATTERNS

塑膠第一事業部

花紋類別：
幾何圖紋



MAX WIDTH: 86"

EMBOSS: 01A

回目錄

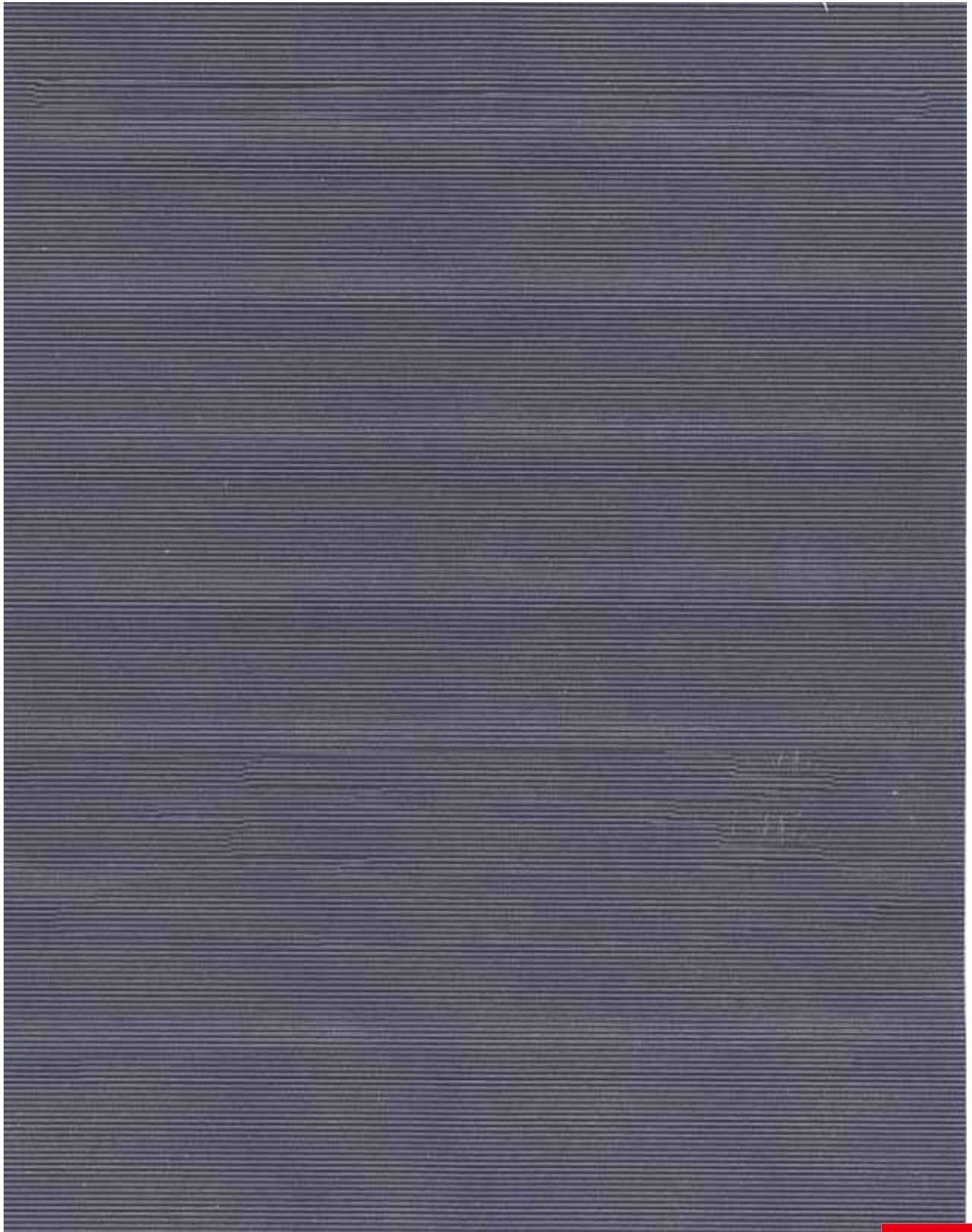


南亞壓花輪

NAN YA EMBOSSING PATTERNS

塑膠第一事業部

花紋類別：
幾何圖紋



MAX WIDTH: 63"

EMBOSS: 0AU

回目錄

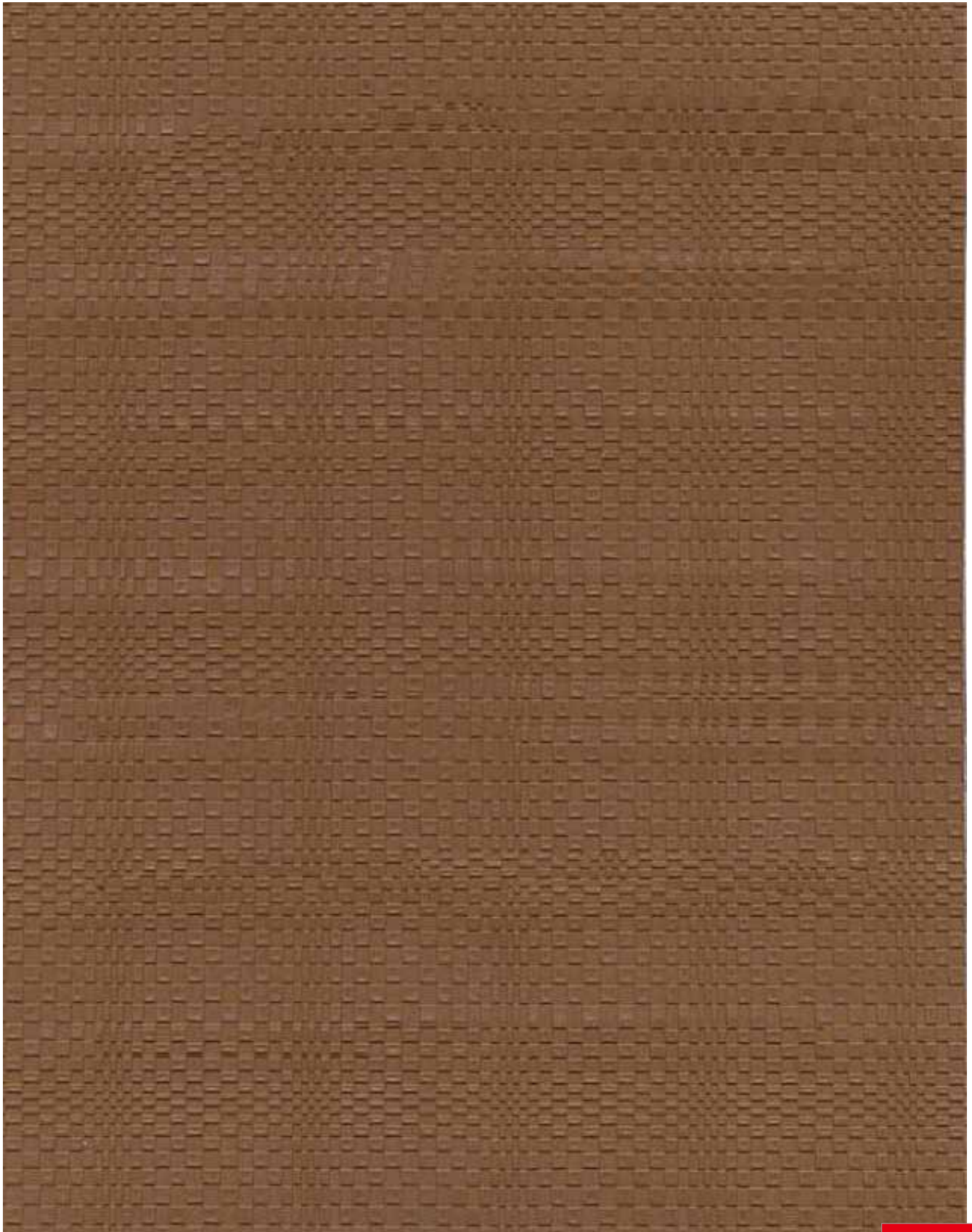


南亞壓花輪

NAN YA EMBOSSING PATTERNS

塑膠第一事業部

花紋類別：
幾何圖紋



MAX WIDTH: 60"

EMBOSS: 022

回目錄

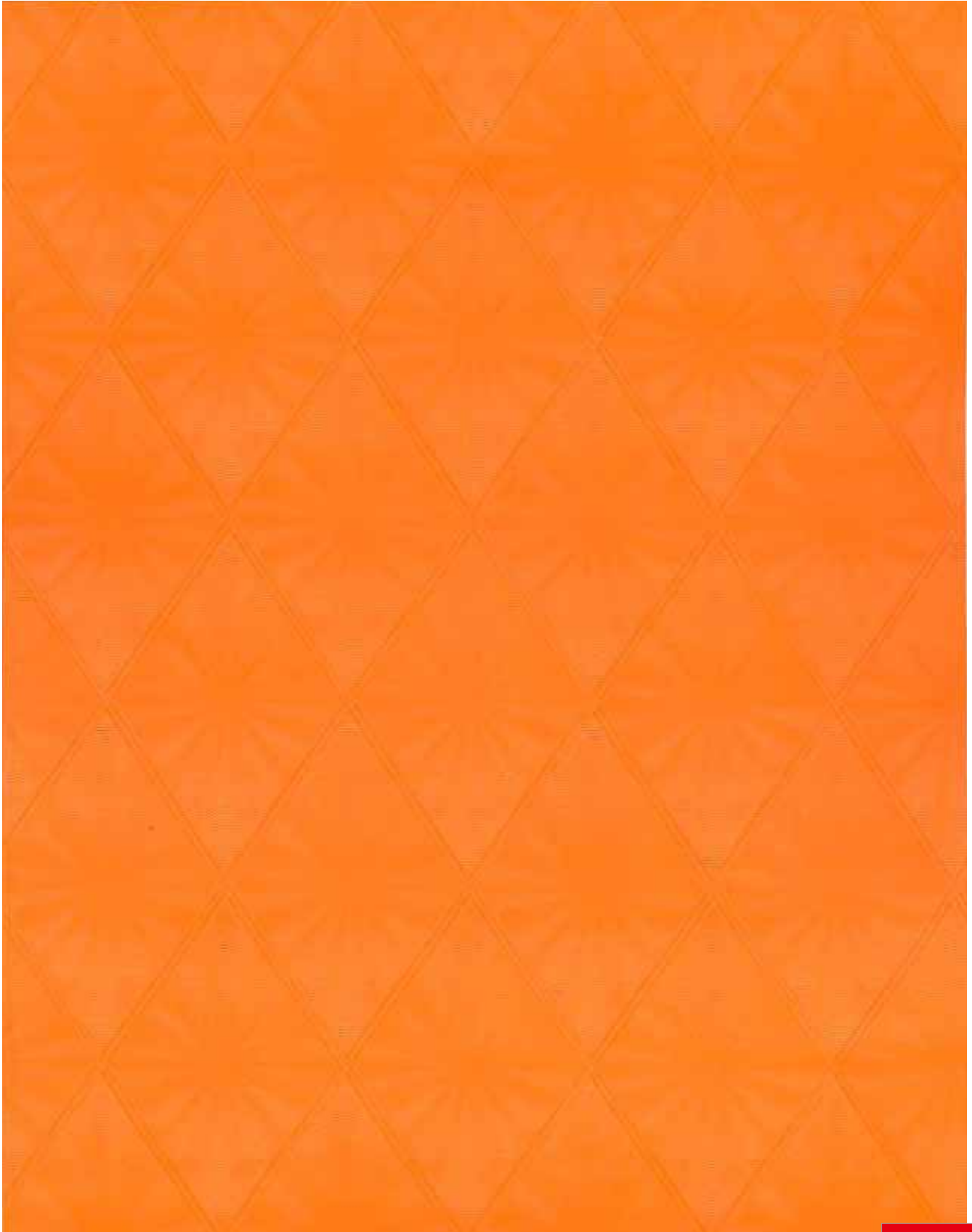


南亞壓花輪

NAN YA EMBOSSING PATTERNS

塑膠第一事業部

花紋類別：
幾何圖紋



MAX WIDTH: 78"

EMBOSS: 024

回目錄

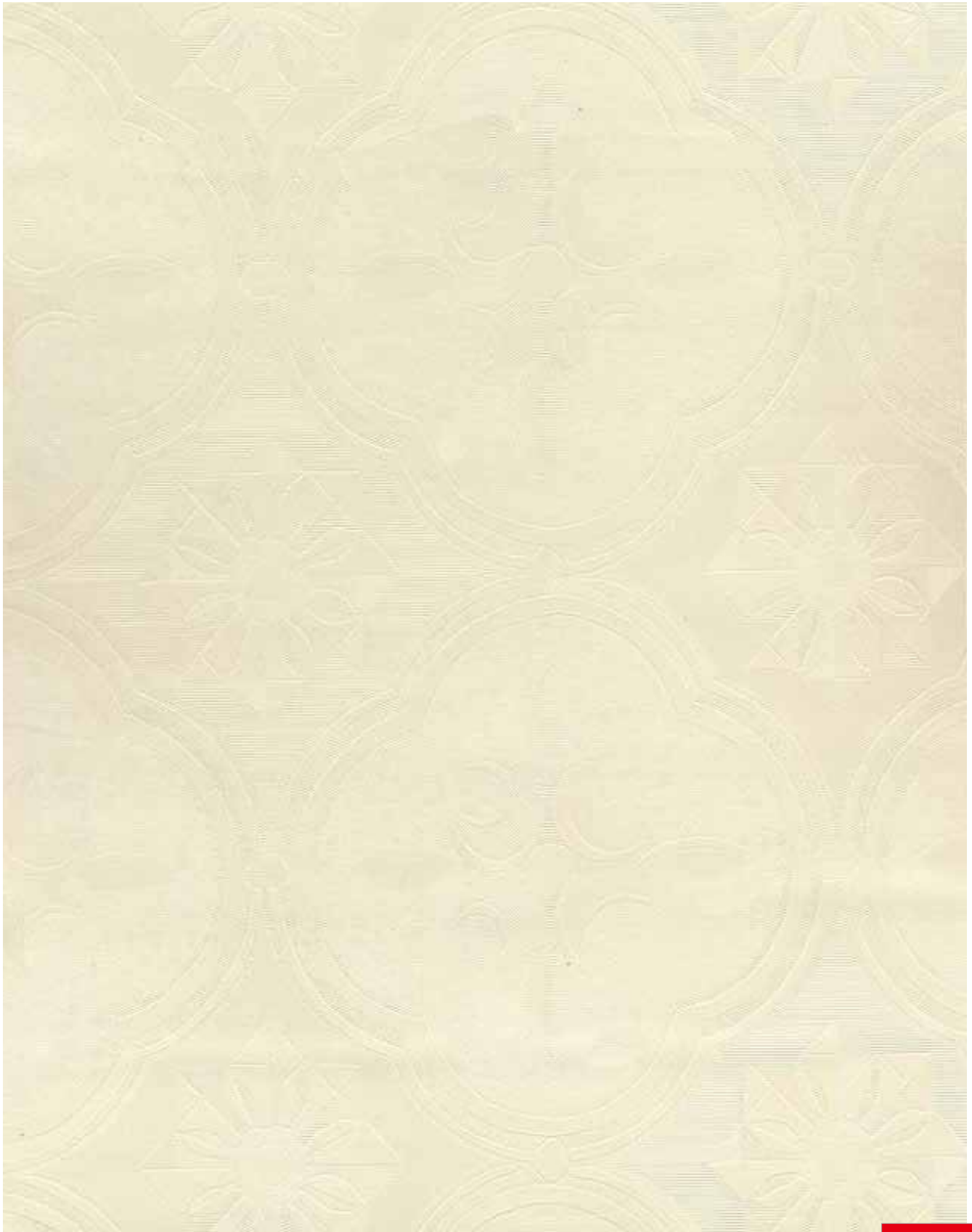


南亞壓花輪

NAN YA EMBOSSING PATTERNS

塑膠第一事業部

花紋類別：
幾何圖紋



MAX WIDTH: 78"

EMBOSS: 029

回目錄



南亞壓花輪

NAN YA EMBOSSING PATTERNS

塑膠第一事業部

花紋類別：
幾何圖紋



MAX WIDTH: 92"

EMBOSS: 031

回目錄



南亞壓花輪

NAN YA EMBOSSING PATTERNS

塑膠第一事業部

花紋類別：
幾何圖紋



MAX WIDTH: 78"

EMBOSS: 042

回目錄

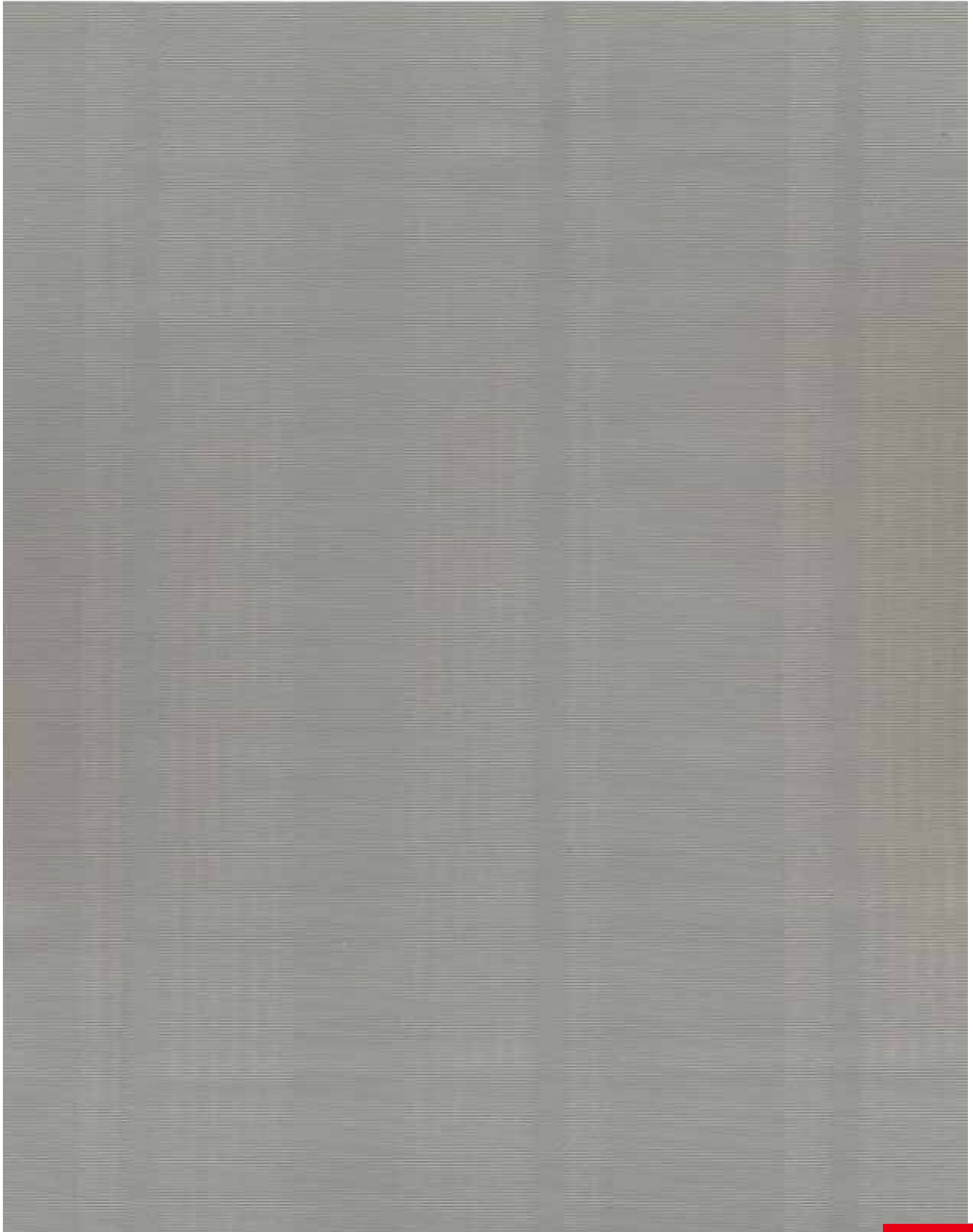


南亞壓花輪

NAN YA EMBOSSING PATTERNS

塑膠第一事業部

花紋類別：
幾何圖紋



MAX WIDTH: 78"

EMBOSS: 046

回目錄

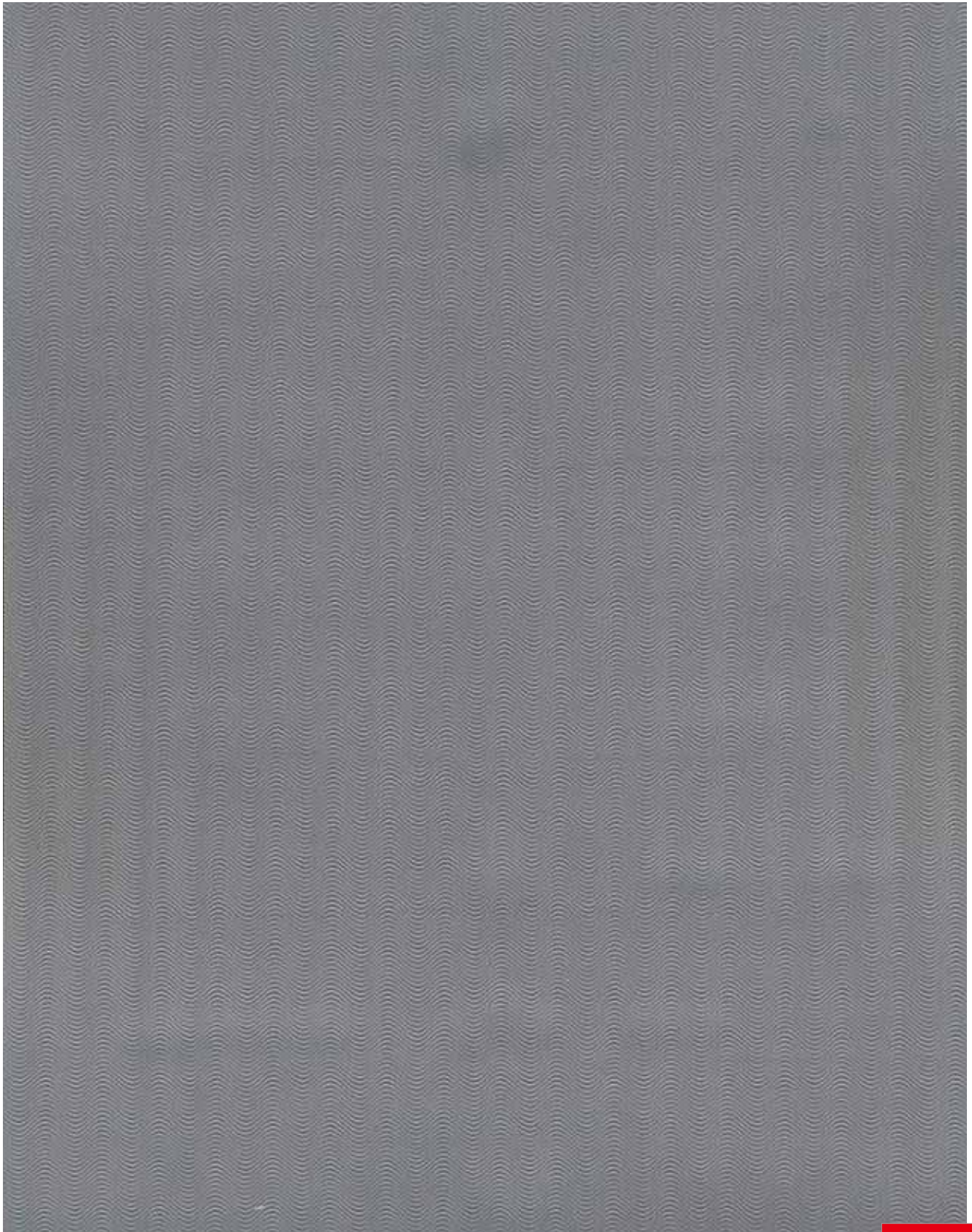


南亞壓花輪

NAN YA EMBOSSING PATTERNS

塑膠第一事業部

花紋類別：
幾何圖紋



MAX WIDTH: 78"

EMBOSS: 047

回目錄



南亞壓花輪

NAN YA EMBOSSING PATTERNS

塑膠第一事業部

花紋類別：
幾何圖紋



MAX WIDTH: 78"

EMBOSS: 049

回目錄

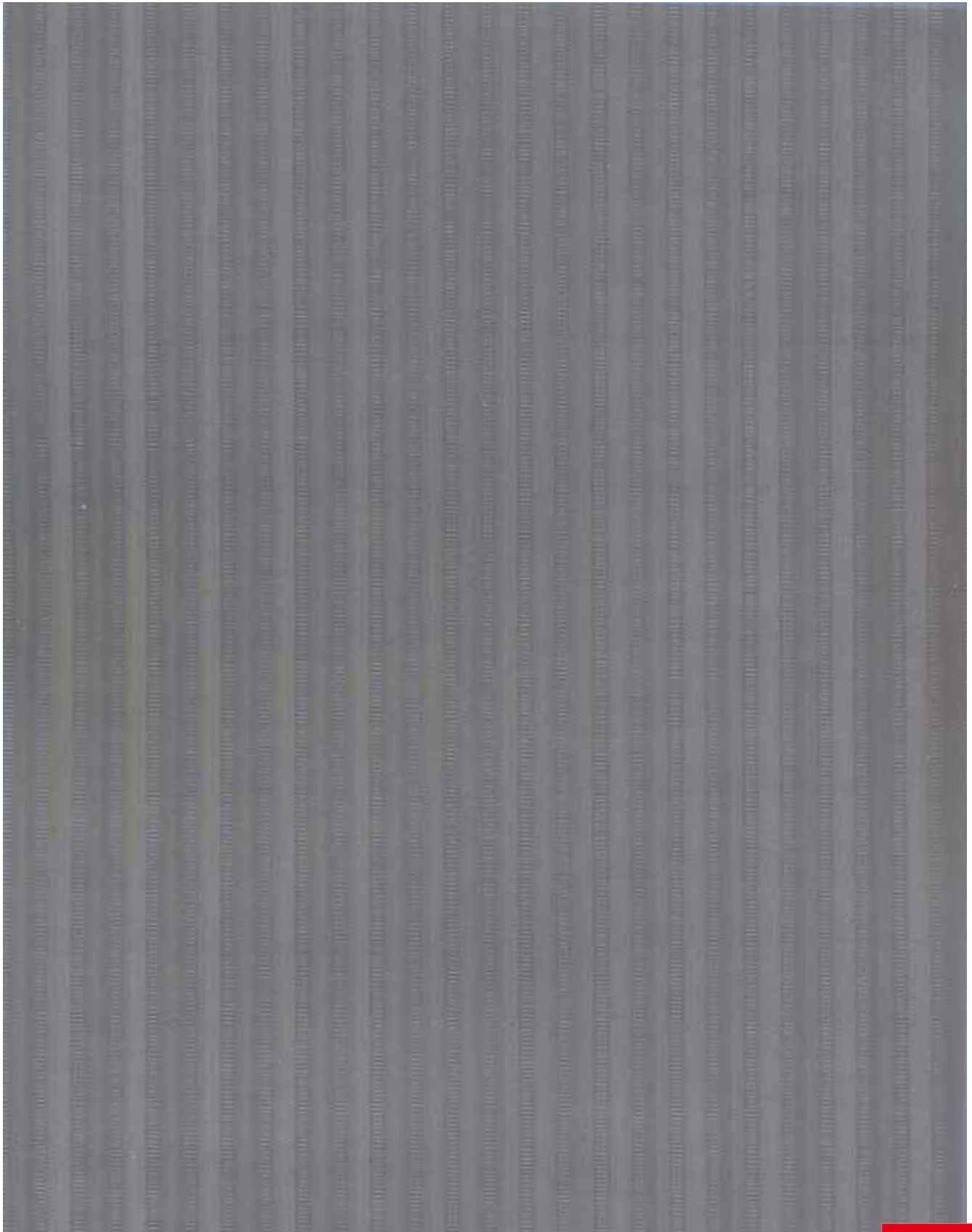


南亞壓花輪

NAN YA EMBOSSING PATTERNS

塑膠第一事業部

花紋類別：
幾何圖紋



MAX WIDTH: 60"

EMBOSS: 050

回目錄

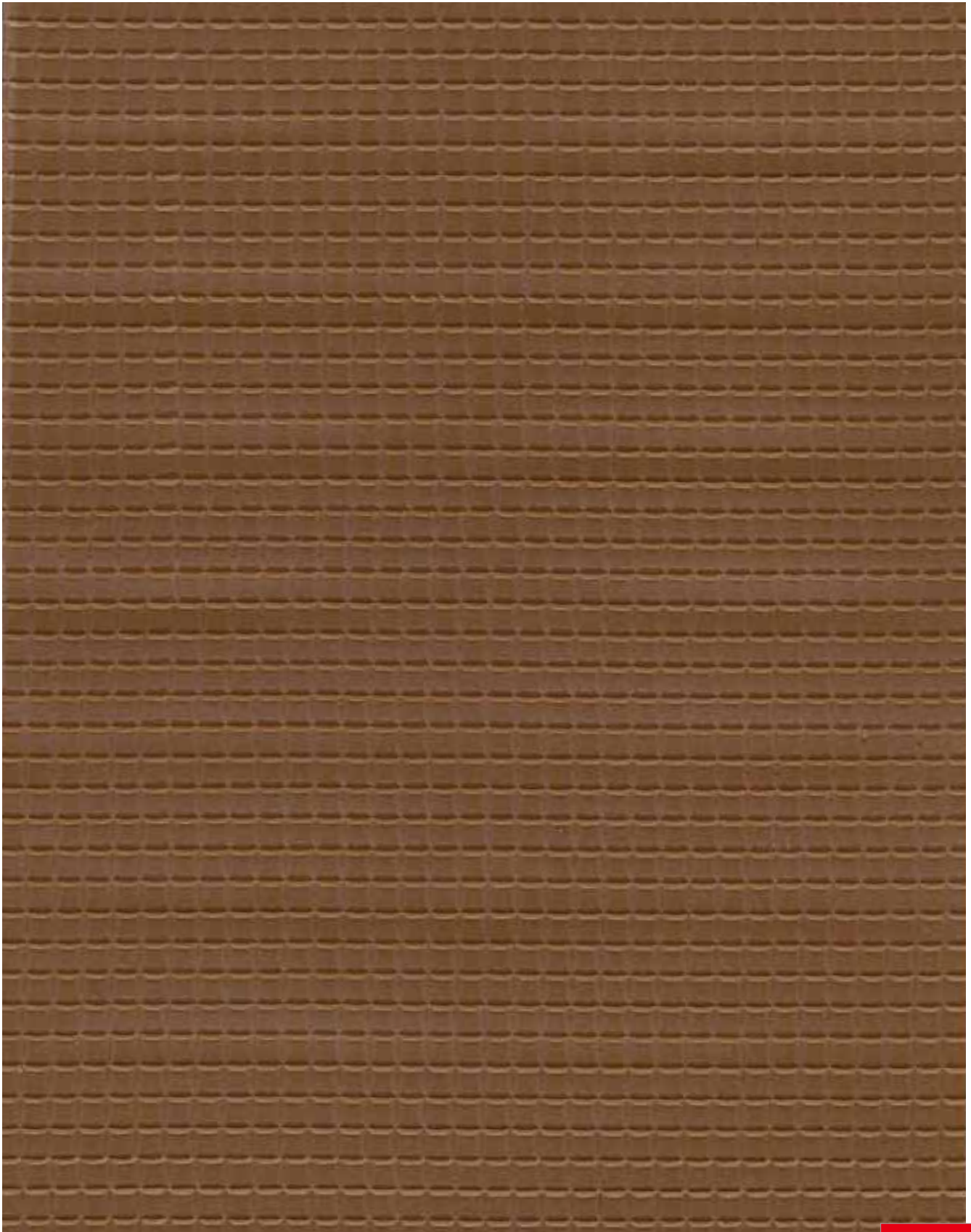


南亞壓花輪

NAN YA EMBOSSING PATTERNS

塑膠第一事業部

花紋類別：
幾何圖紋



MAX WIDTH: 60"

EMBOSS: 055

回目錄

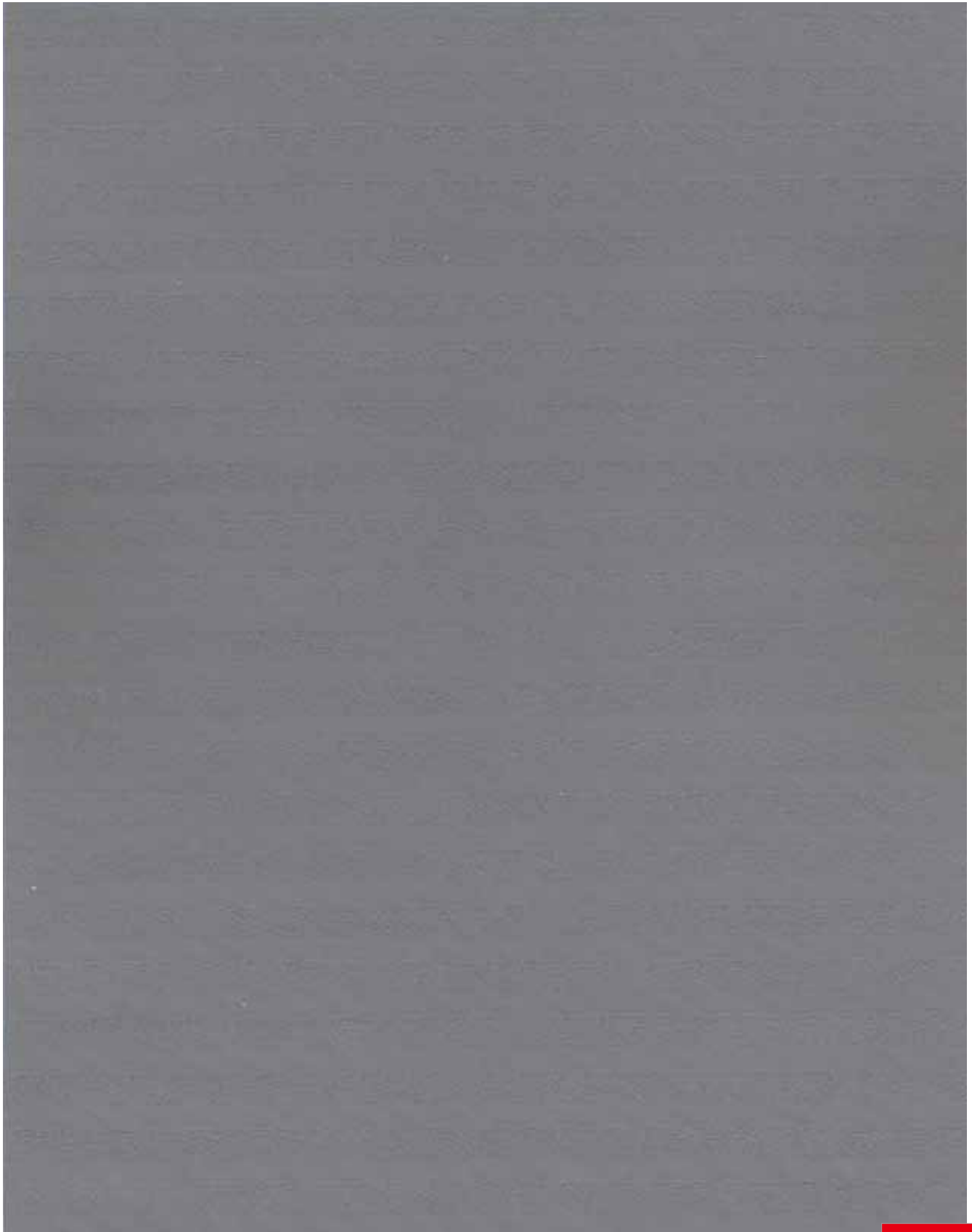


南亞壓花輪

NAN YA EMBOSSING PATTERNS

塑膠第一事業部

花紋類別：
幾何圖紋



MAX WIDTH: 60"

EMBOSS: 058

回目錄

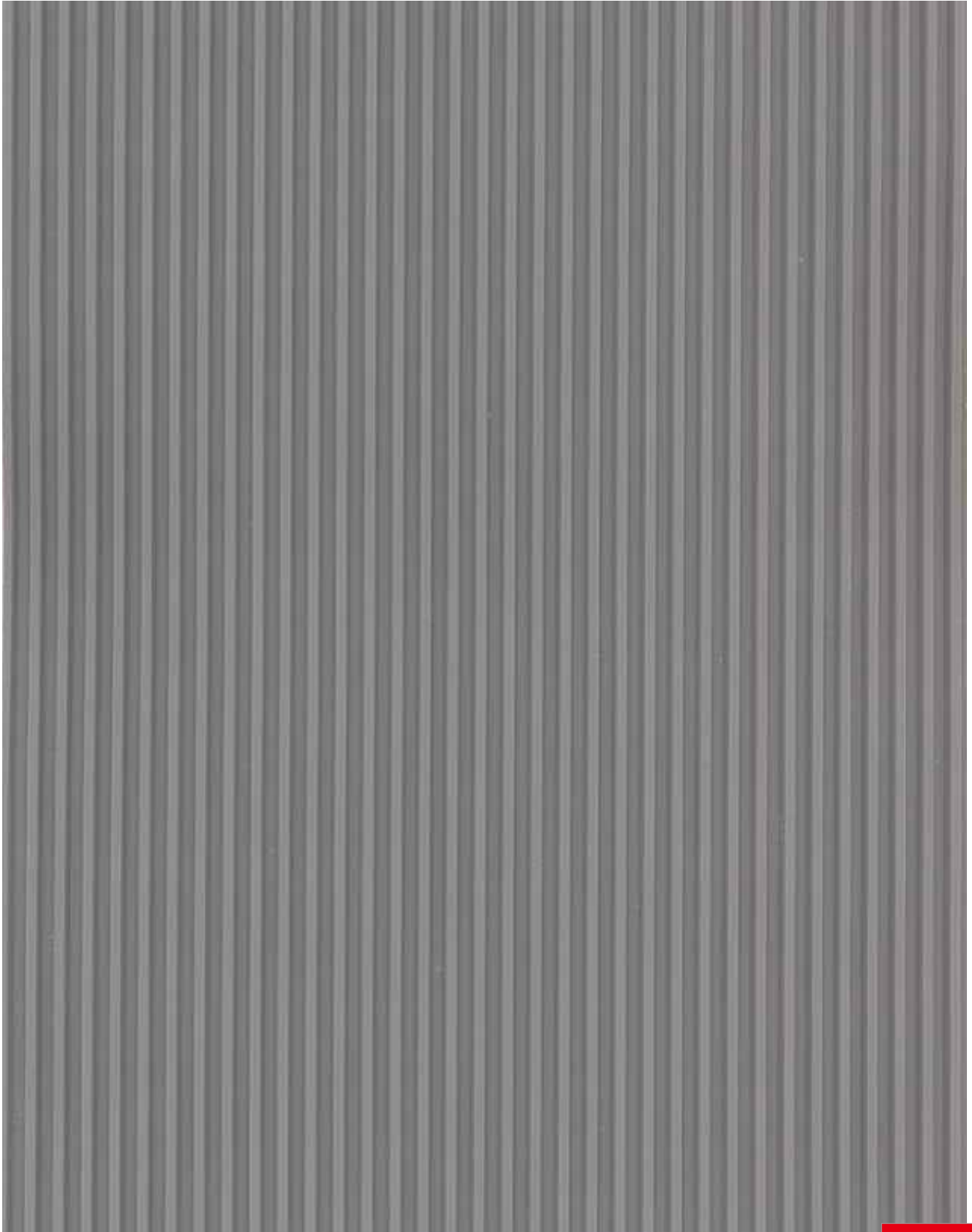


南亞壓花輪

NAN YA EMBOSSING PATTERNS

塑膠第一事業部

花紋類別：
幾何圖紋



MAX WIDTH: 40"

EMBOSS: 073

回目錄

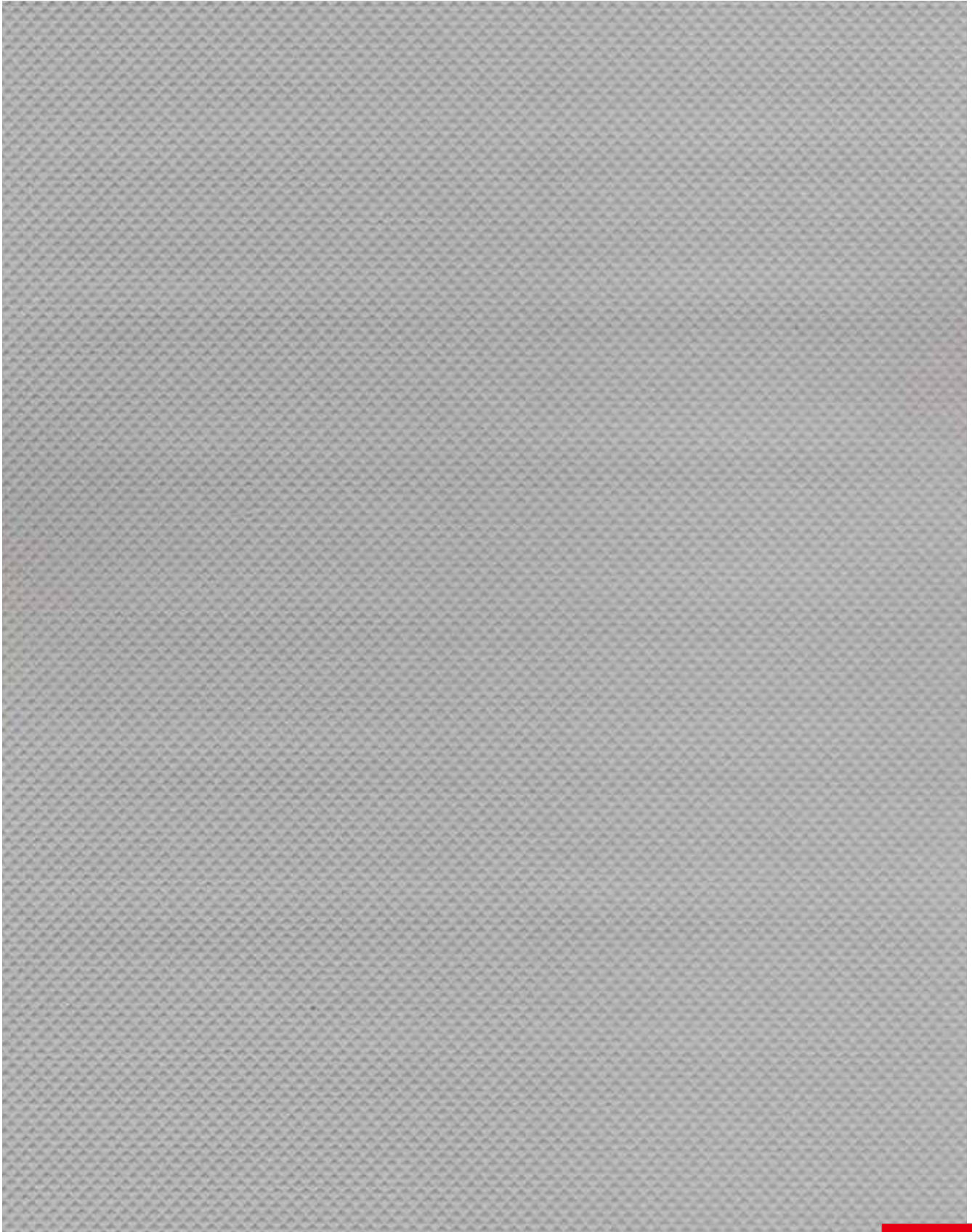


南亞壓花輪

NAN YA EMBOSSING PATTERNS

塑膠第一事業部

花紋類別：
幾何圖紋



MAX WIDTH: 60"

EMBOSS: 07X

回目錄



南亞壓花輪

NAN YA EMBOSSING PATTERNS

塑膠第一事業部

花紋類別：
幾何圖紋



MAX WIDTH: 60"

EMBOSS: 07W

回目錄

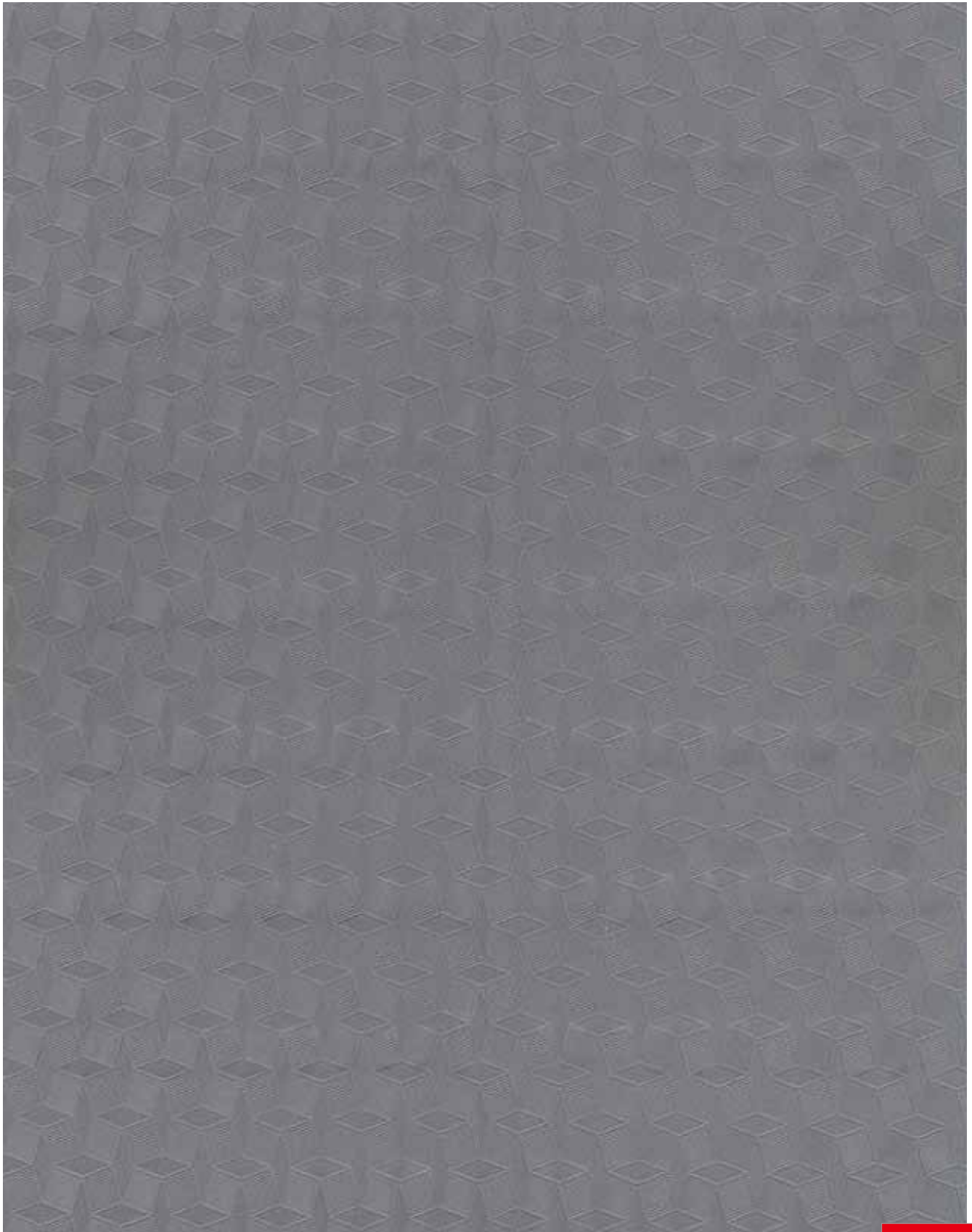


南亞壓花輪

NAN YA EMBOSSING PATTERNS

塑膠第一事業部

花紋類別：
幾何圖紋



MAX WIDTH: 58"

EMBOSS: 082

回目錄

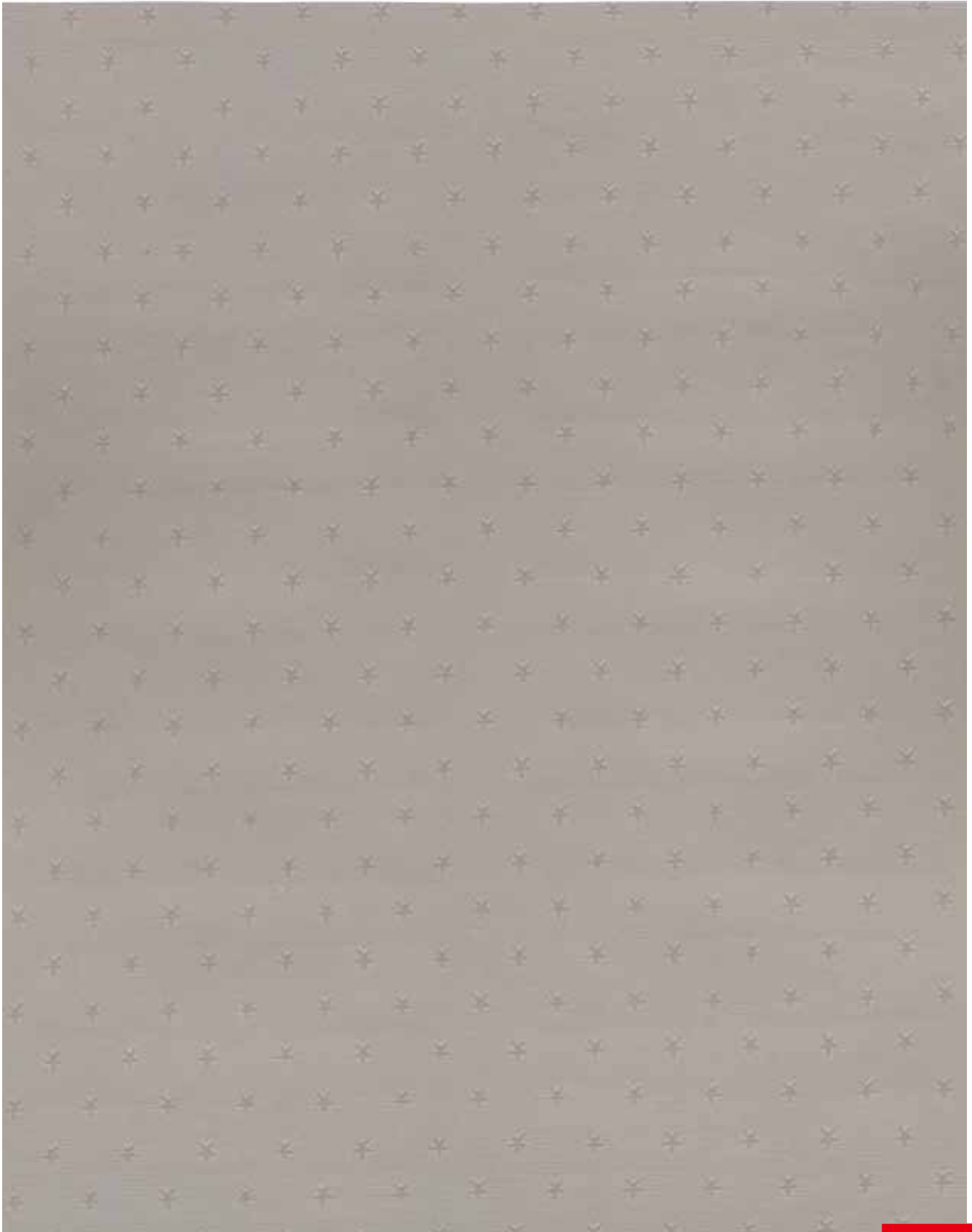


南亞壓花輪

NAN YA EMBOSSING PATTERNS

塑膠第一事業部

花紋類別：
幾何圖紋



MAX WIDTH: 64"

EMBOSS: 090

回目錄



南亞壓花輪

NAN YA EMBOSSING PATTERNS

塑膠第一事業部

花紋類別：
幾何圖紋



MAX WIDTH: 78"

EMBOSS: 091

回目錄

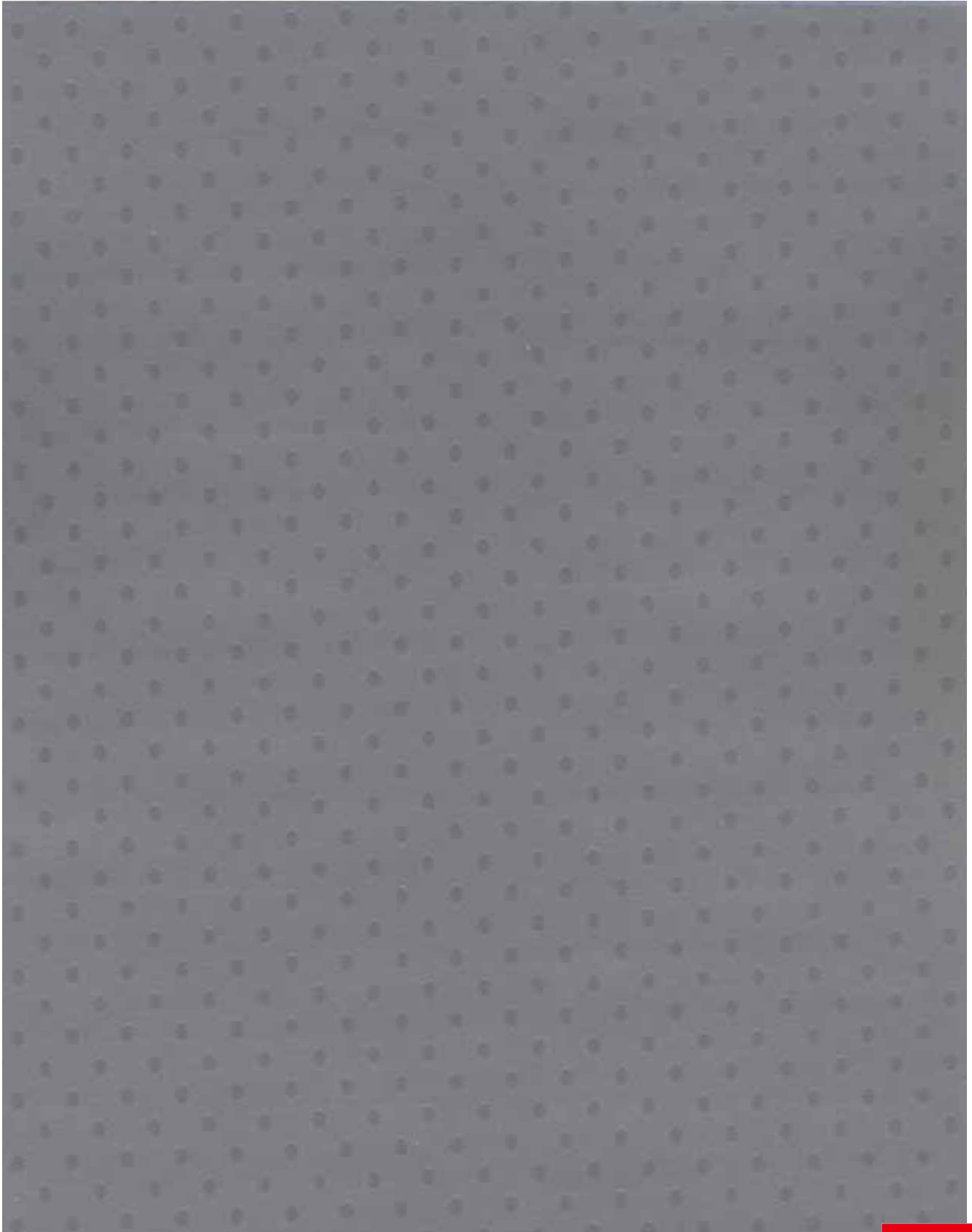


南亞壓花輪

NAN YA EMBOSSING PATTERNS

塑膠第一事業部

花紋類別：
幾何圖紋



MAX WIDTH: 78"

EMBOSS: 092

回目錄

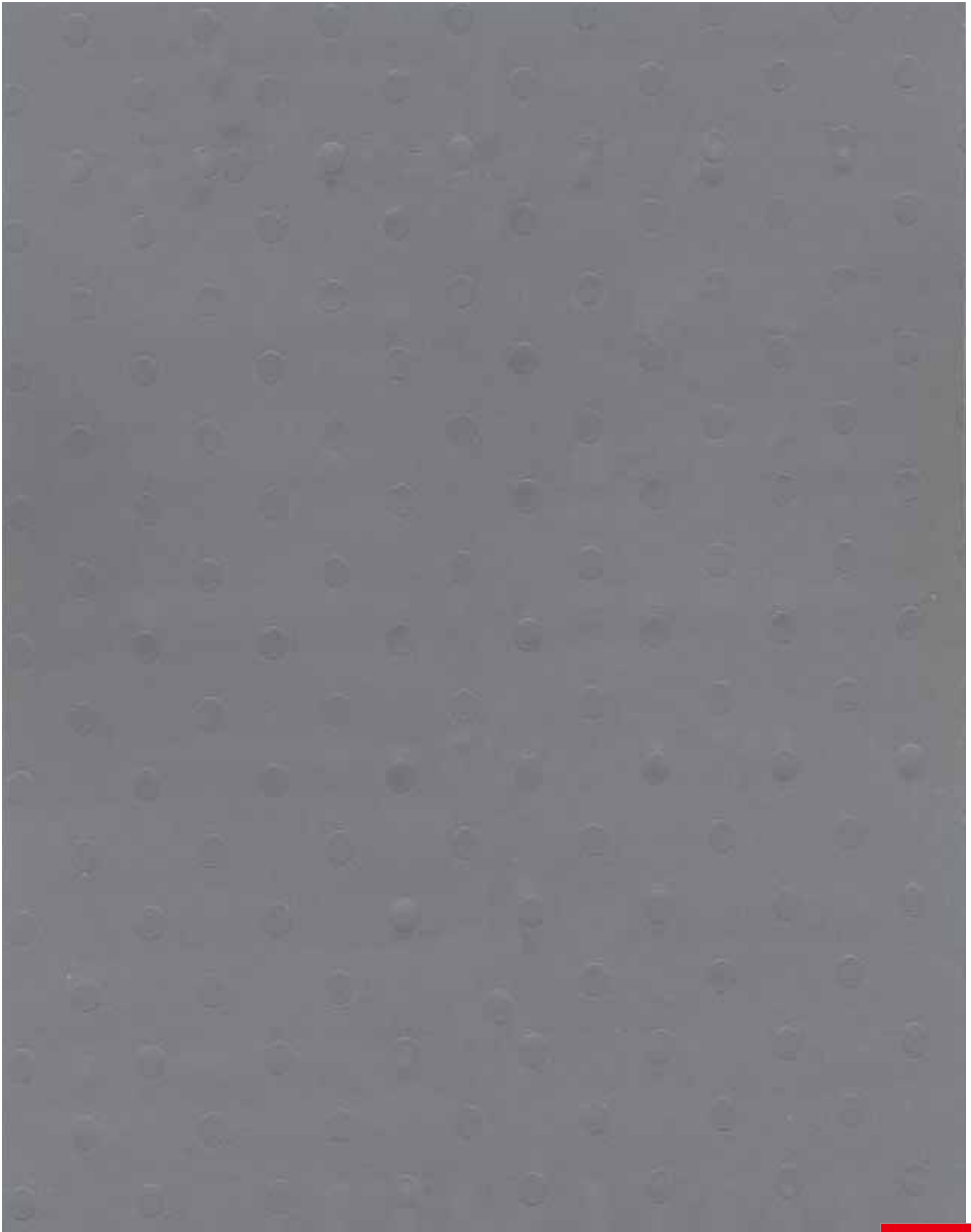


南亞壓花輪

NAN YA EMBOSSING PATTERNS

塑膠第一事業部

花紋類別：
幾何圖紋



MAX WIDTH: 60"

EMBOSS: 097

回目錄

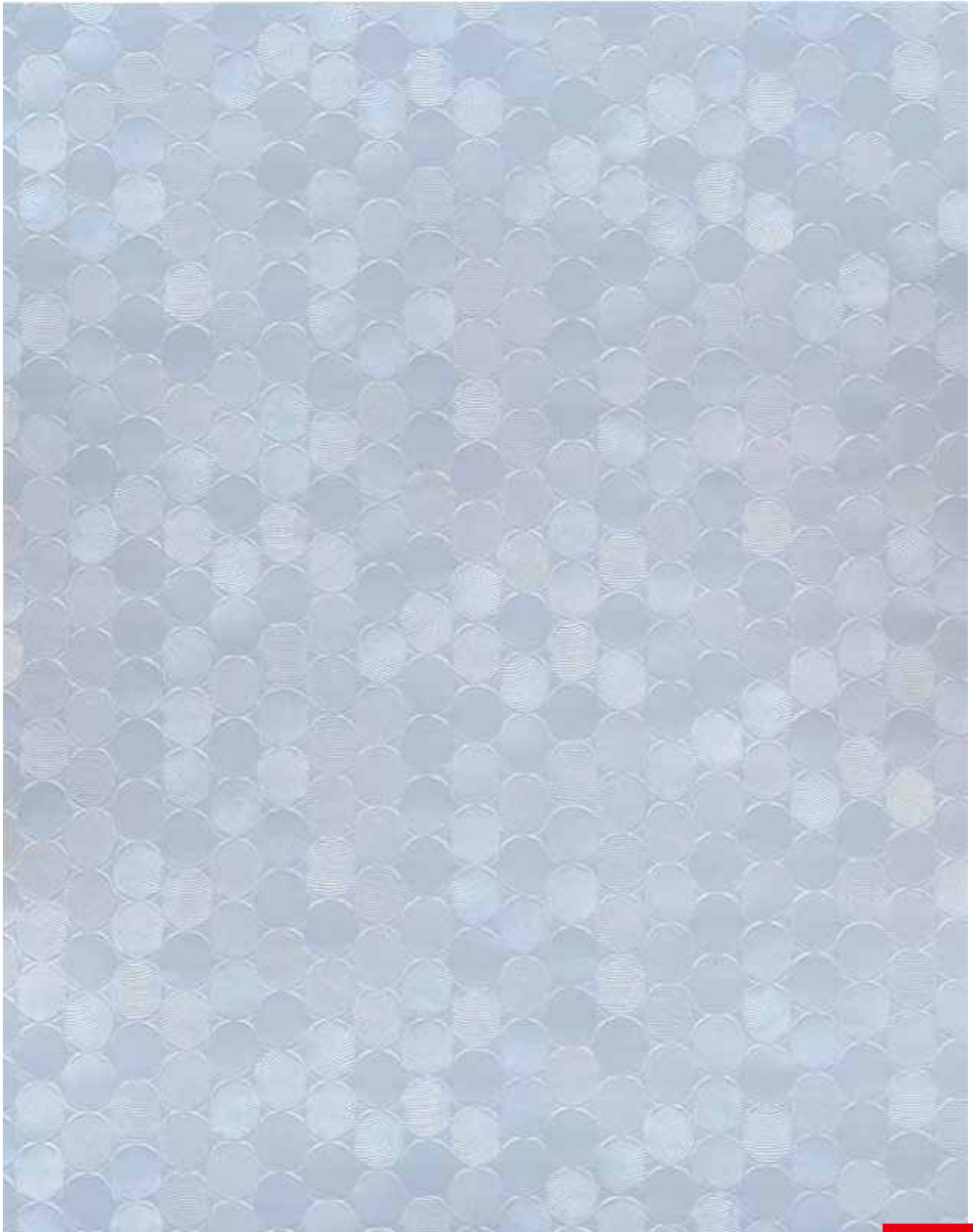


南亞壓花輪

NAN YA EMBOSSING PATTERNS

塑膠第一事業部

花紋類別：
幾何圖紋



MAX WIDTH: 78"

EMBOSS: 100

回目錄

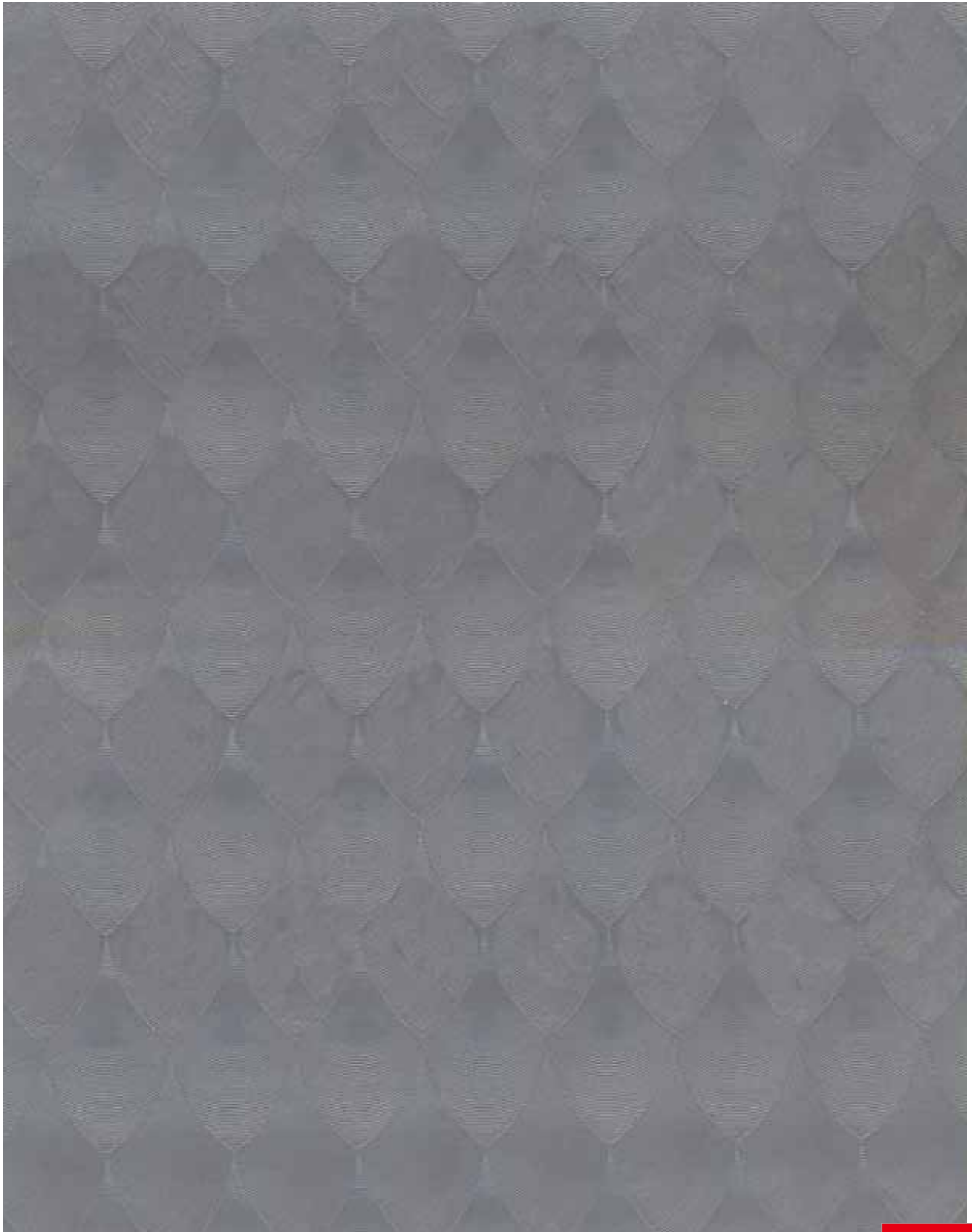


南亞壓花輪

NAN YA EMBOSSING PATTERNS

塑膠第一事業部

花紋類別：
幾何圖紋



MAX WIDTH: 60"

EMBOSS: 108

回目錄

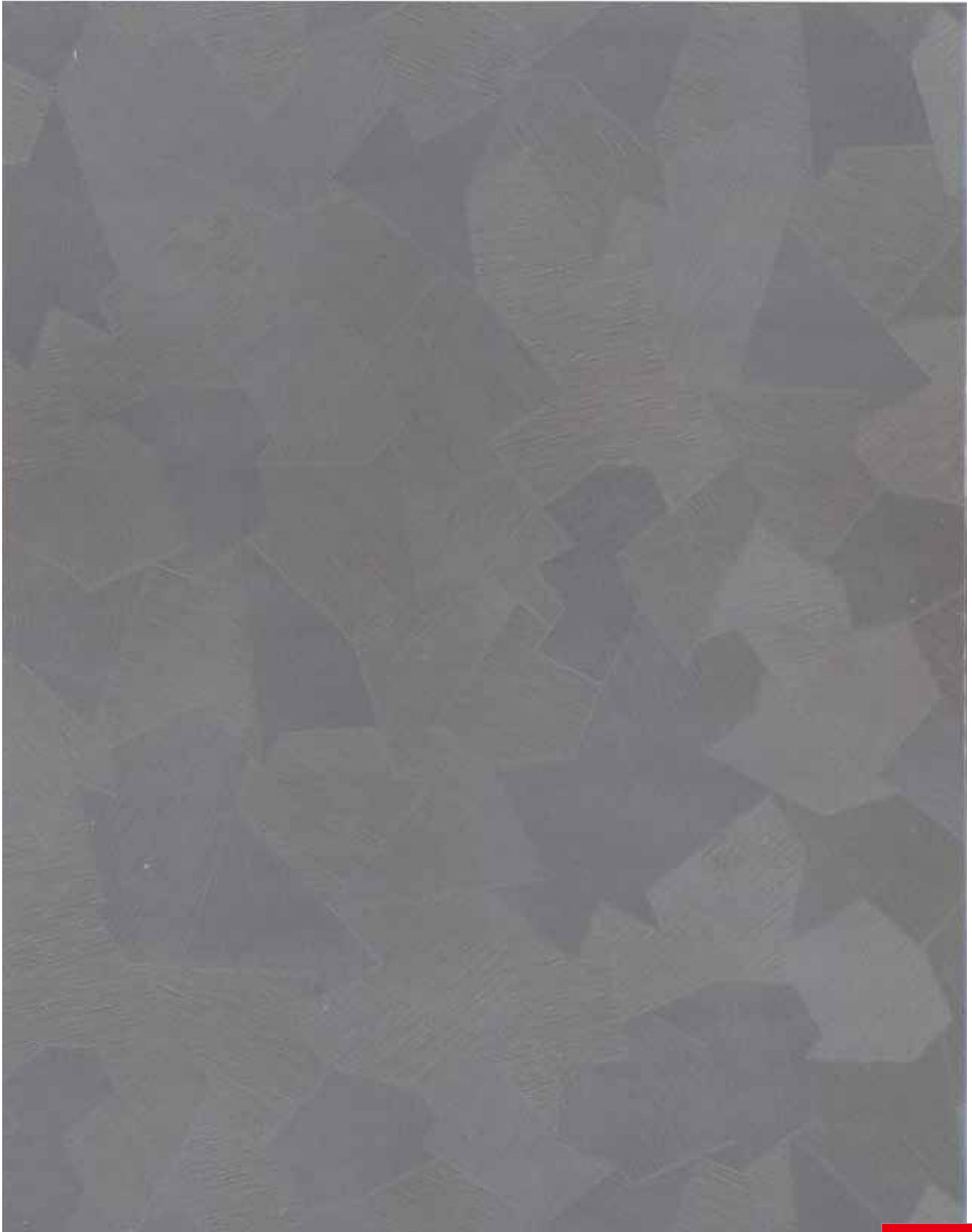


南亞壓花輪

NAN YA EMBOSSING PATTERNS

塑膠第一事業部

花紋類別：
幾何圖紋



MAX WIDTH: 60"

EMBOSS: 118

回目錄

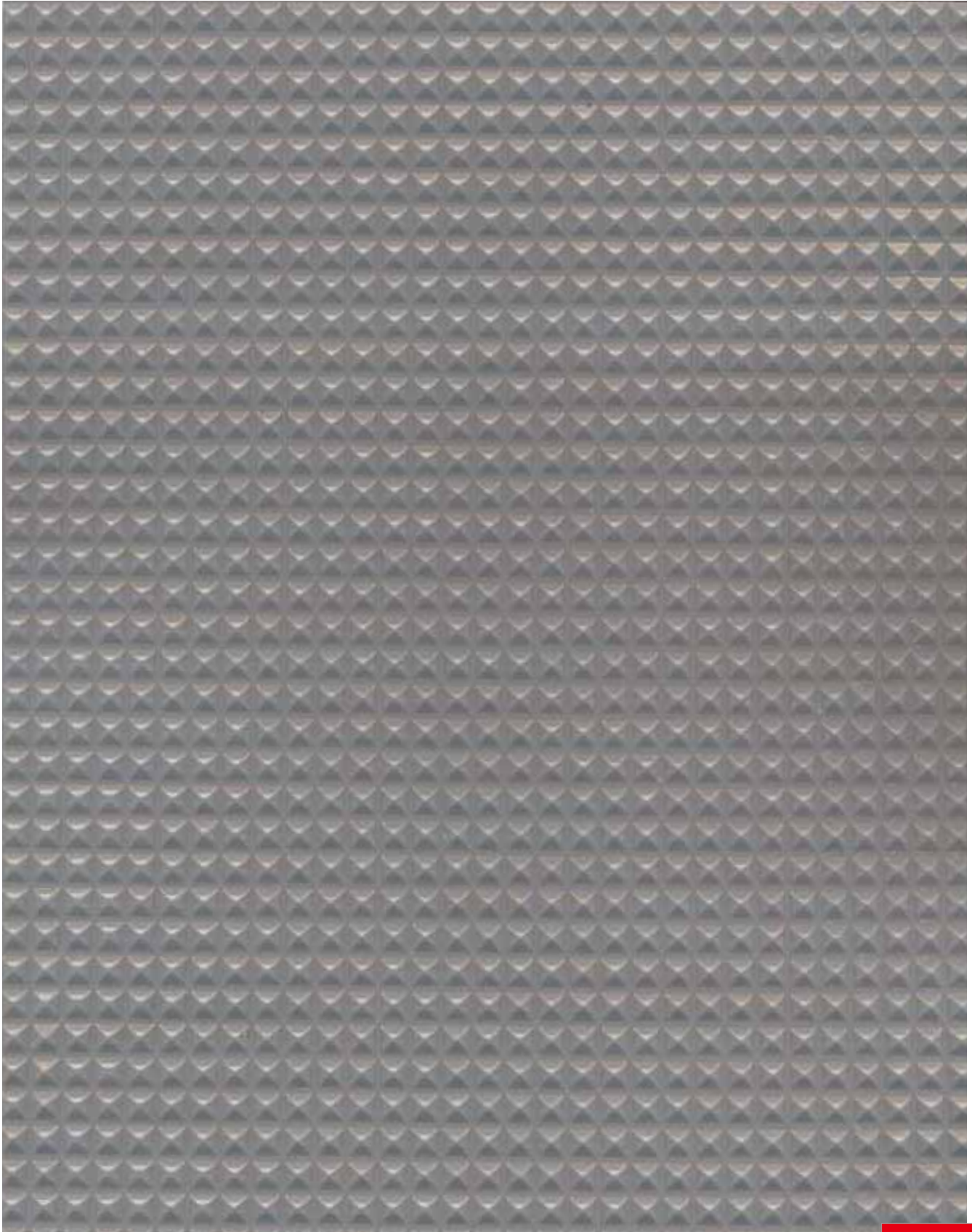


南亞壓花輪

NAN YA EMBOSSING PATTERNS

塑膠第一事業部

花紋類別：
幾何圖紋



MAX WIDTH: 58"

EMBOSS: 172

回目錄



南亞壓花輪

NAN YA EMBOSSING PATTERNS

塑膠第一事業部

花紋類別：
幾何圖紋



MAX WIDTH: 92"

EMBOSS: 352

回目錄



南亞壓花輪

NAN YA EMBOSSING PATTERNS

塑膠第一事業部

花紋類別：
幾何圖紋



MAX WIDTH: 92"

EMBOSS: 372

回目錄

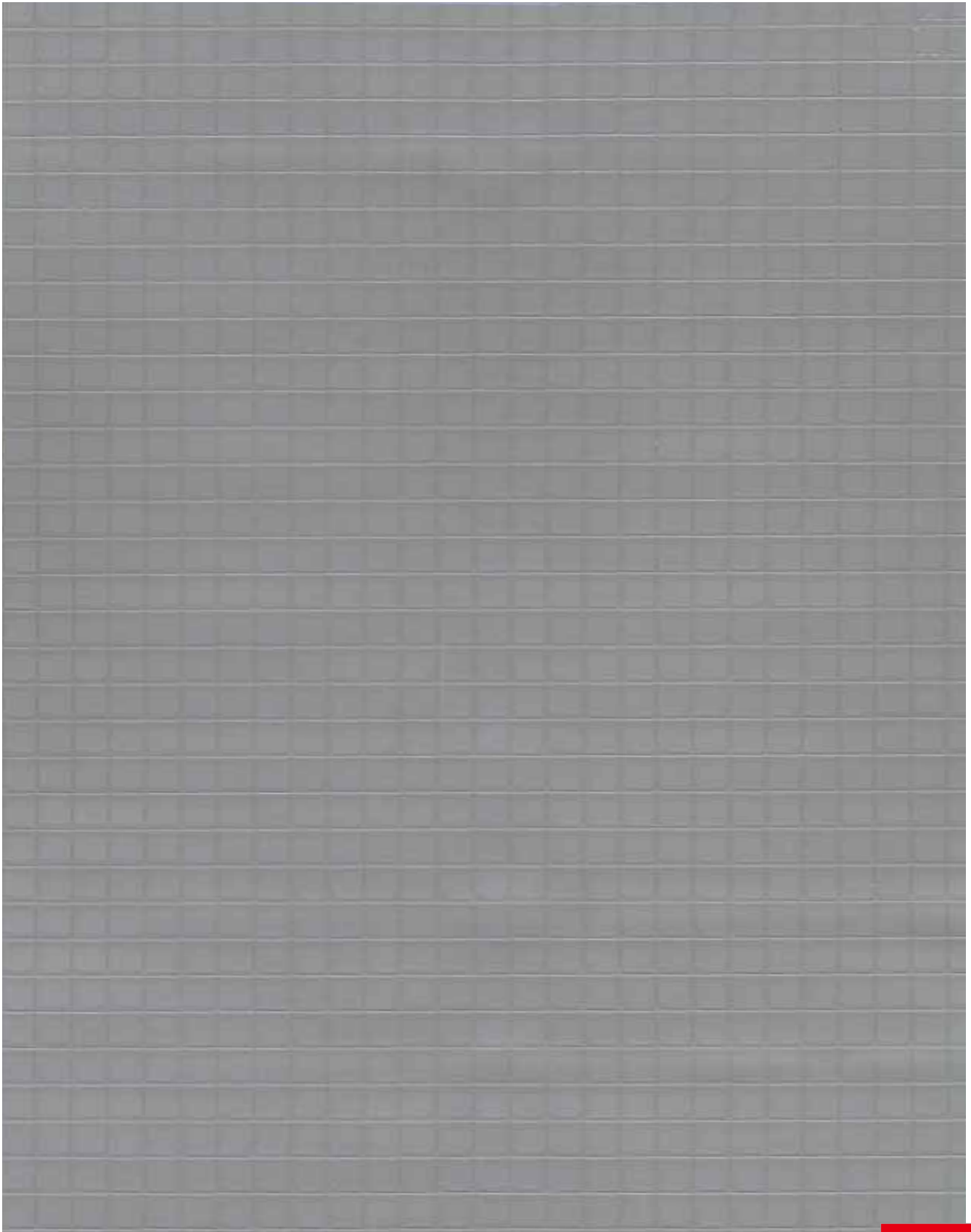


南亞壓花輪

NAN YA EMBOSSING PATTERNS

塑膠第一事業部

花紋類別：
幾何圖紋



MAX WIDTH: 60"

EMBOSS: 474

回目錄



南亞壓花輪

NAN YA EMBOSSEING PATTERNS

塑膠第一事業部

花紋類別：
幾何圖紋



MAX WIDTH: 60"

EMBOSS: 488

回目錄

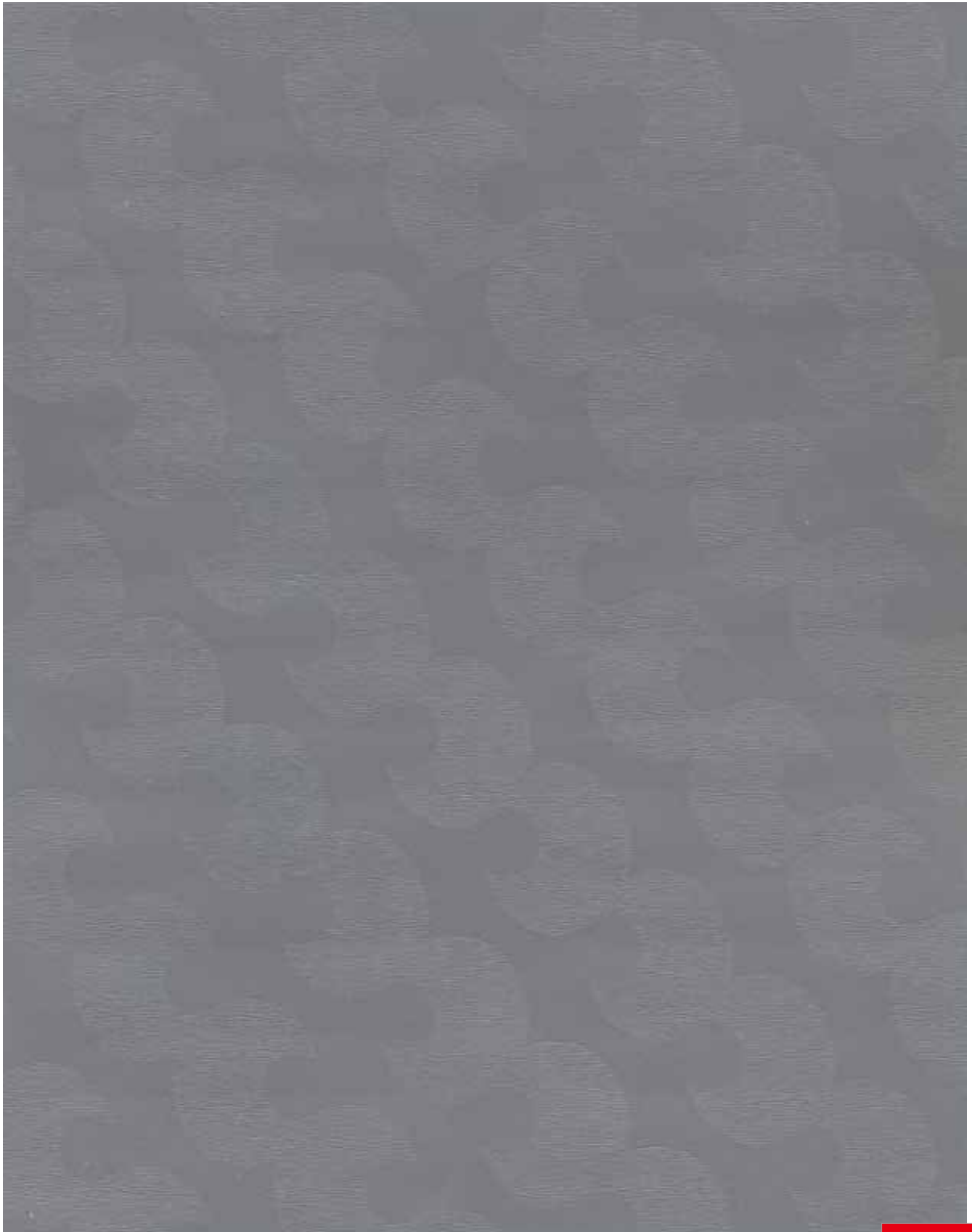


南亞壓花輪

NAN YA EMBOSSING PATTERNS

塑膠第一事業部

花紋類別：
幾何圖紋



MAX WIDTH: 100"

EMBOSS: 543

回目錄

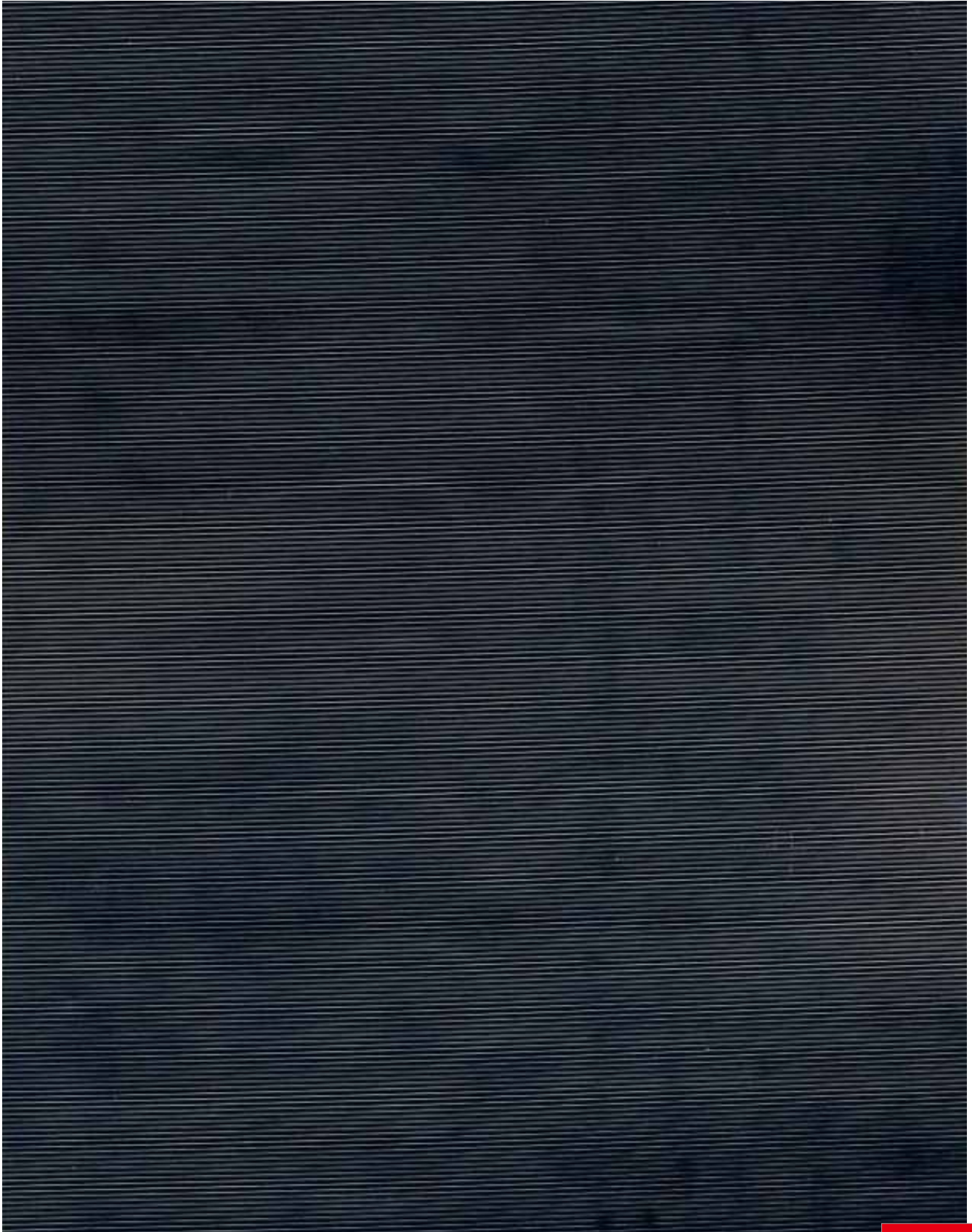


南亞壓花輪

NAN YA EMBOSSING PATTERNS

塑膠第一事業部

花紋類別：
幾何圖紋



MAX WIDTH: 78"

EMBOSS: 567

回目錄

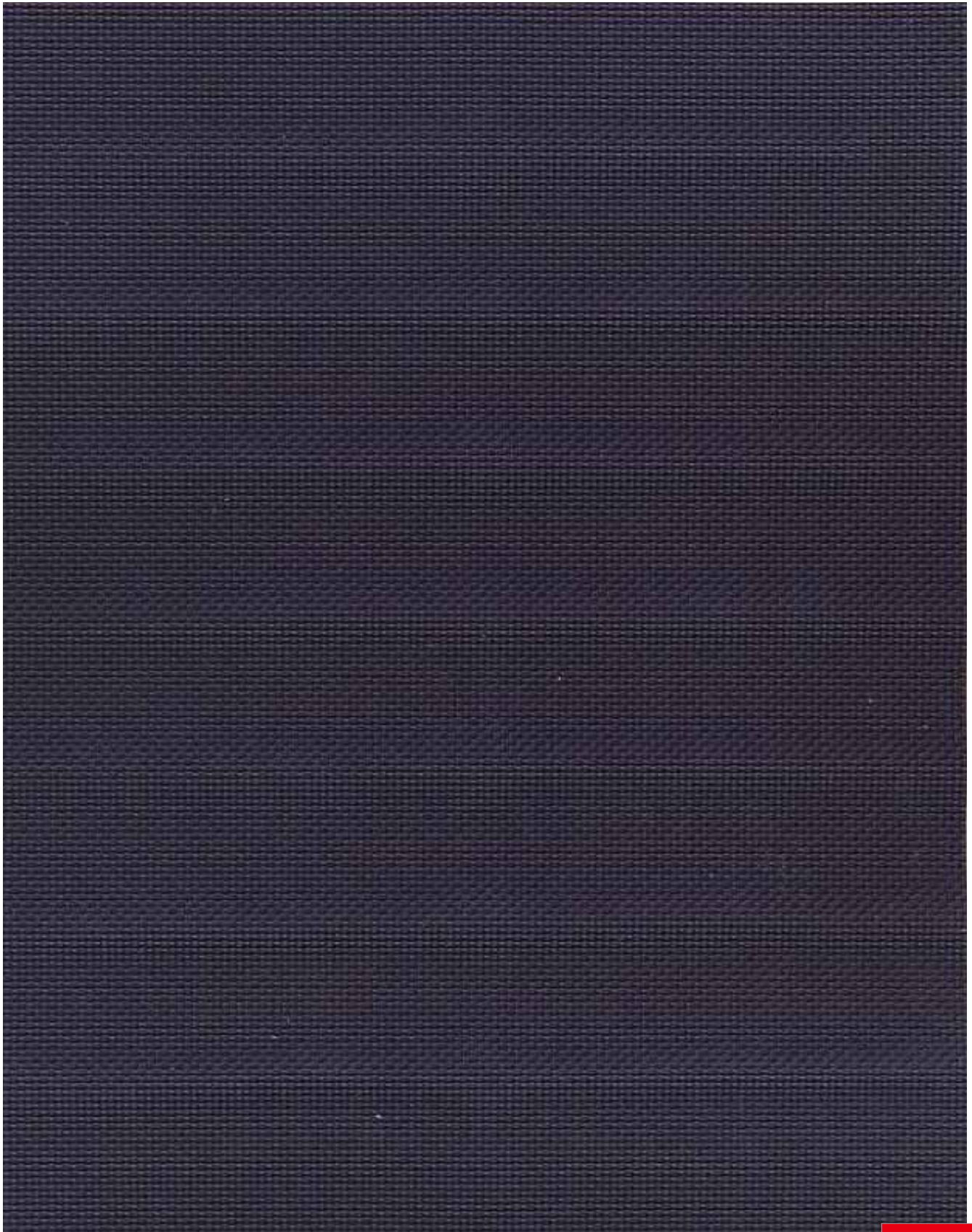


南亞壓花輪

NAN YA EMBOSSING PATTERNS

塑膠第一事業部

花紋類別：
幾何圖紋



MAX WIDTH: 60"

EMBOSS: 576

回目錄

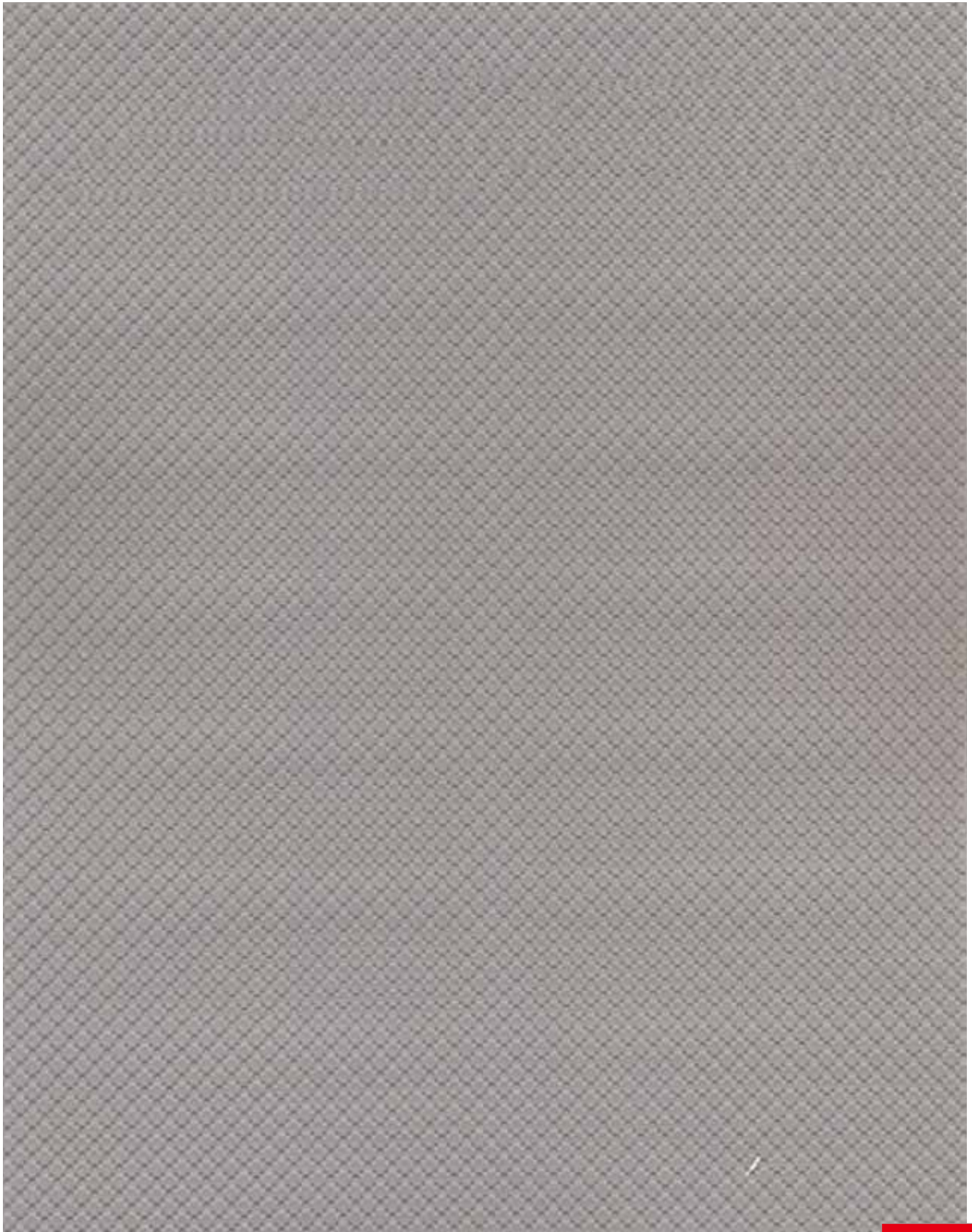


南亞壓花輪

NAN YA EMBOSSING PATTERNS

塑膠第一事業部

花紋類別：
幾何圖紋



MAX WIDTH: 60"

EMBOSS: 659

回目錄



南亞壓花輪

NAN YA EMBOSSING PATTERNS

塑膠第一事業部

花紋類別：
幾何圖紋



MAX WIDTH: 78"

EMBOSS: 792

回目錄

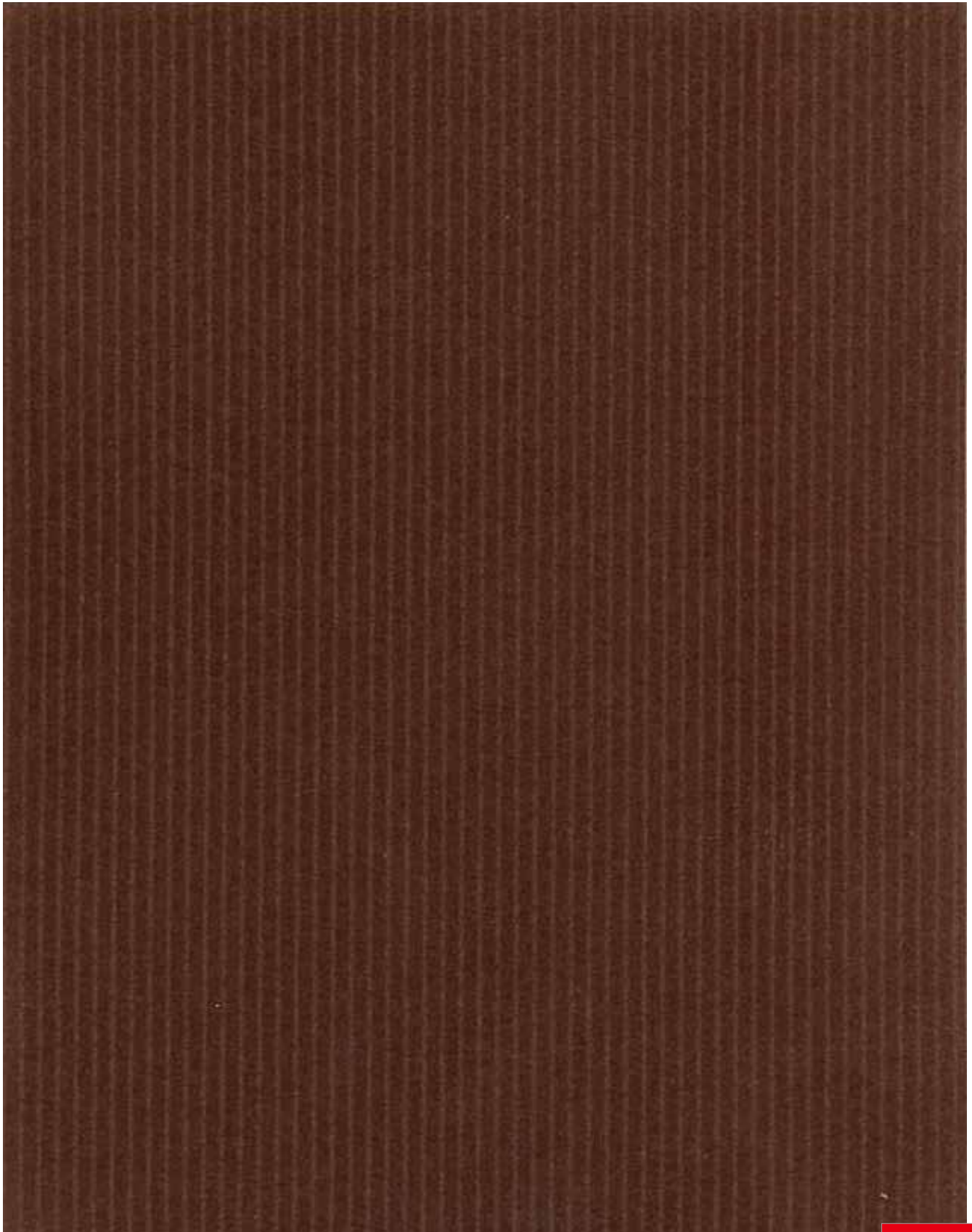


南亞壓花輪

NAN YA EMBOSSING PATTERNS

塑膠第一事業部

花紋類別：
幾何圖紋



MAX WIDTH: 60"

EMBOSS: 819

回目錄



南亞壓花輪

NAN YA EMBOSSING PATTERNS

塑膠第一事業部

花紋類別：
幾何圖紋



MAX WIDTH: 60"

EMBOSS: 821

回目錄

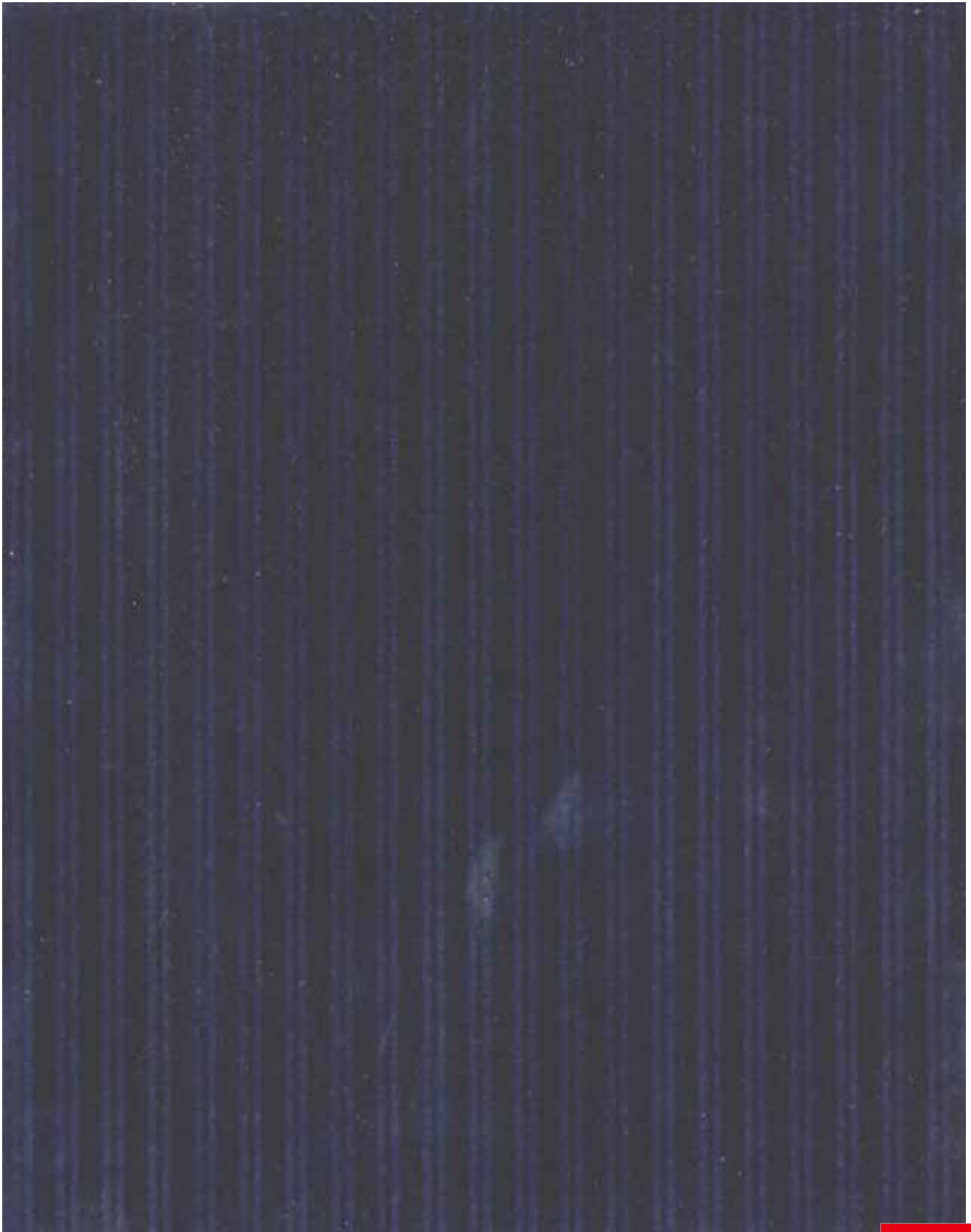


南亞壓花輪

NAN YA EMBOSSING PATTERNS

塑膠第一事業部

花紋類別：
幾何圖紋



MAX WIDTH: 60"

EMBOSS: 831

回目錄



南亞塑膠工業股份有限公司
NAN YA PLASTICS CORPORATION

塑膠第一事業部 · Plastics 1st Division

地址：台北市敦化北路201號3樓

Address : No. 201, Tun Hwa N. Rd., Taipei, Taiwan

產銷一組

電話：886-2-27178191~92 · 傳真：886-2-27126113

營業處

電話：886-2-27178189 · 傳真：886-2-27178535

E-mail : 211B00@npc.com.tw

[http : //www.npc.com.tw/Plastics_1st_Div/3_Sample_Drawing_01.htm](http://www.npc.com.tw/Plastics_1st_Div/3_Sample_Drawing_01.htm)



[回首頁](#)